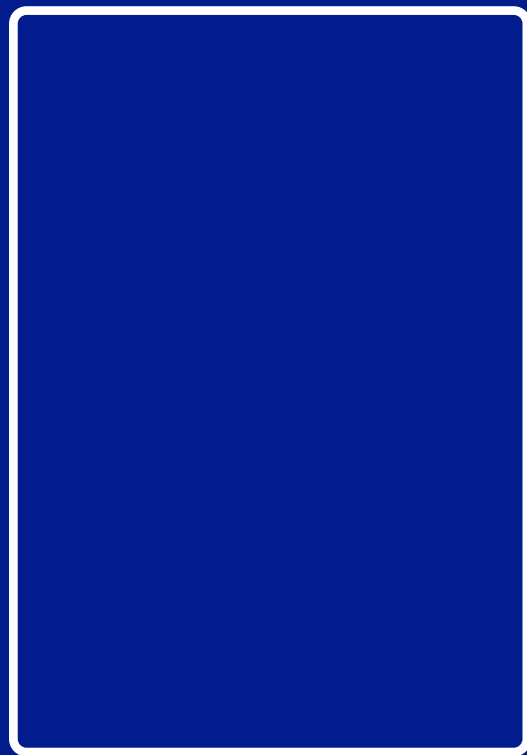
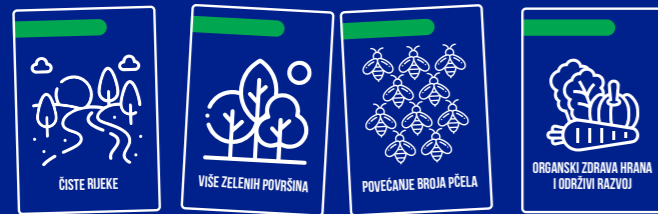


#NextGenEU



# KARTE:

## ZELENI PLAN



## DIGITALNO DOBA



## EVROPSKI NAČIN ŽIVOTA



## SNAŽNIJA EVROPA



## EVROPSKA DEMOKRATIJA



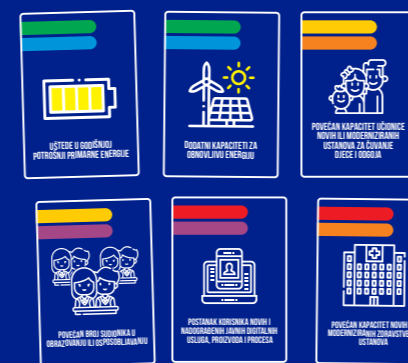
## GOSPODARSTVO U INTERESU GRAĐANA - EKONOMIJA



## JOKER KARTE



1. ERASMUS+ - ZAMJENA JEDNE KARTE SA UČESNIKOM PO IZBORU (X2)
2. NEUTRALNA - MOŽE ZAMIJENITI BILO KOJU KARTICU (X2)
3. IZBAČENI STE IZ PARIŠKOG SPORAZUMA - ZABRANA SKUPLJANJA KARTICA ZELENE POLITIKE  
- X PREKO OZNAKE ZELENE POLITIKE
4. VAŠ ROBOT ŠTETI OKRUŽENJU! - ZABRANA SKUPLJANJA KARTICA DIGITALNO DOBA  
- X PREKO OZNAKE DIGITALNOG DOBA



1. UŠTEDE U GODIŠNJOJ POTROŠNJI PRIMARNE ENERGIJE
2. DODATNI KAPACITETI ZA OBNOVLJIVU ENERGIJU
3. POVEĆAN KAPACITET UČIONICE NOVIH ILI MODERNIZIRANIH USTANOVA ZA ČUVANJE DJECE I ODGOJA
4. POVEĆAN BROJ SUDIONIKA U OBRAZOVANJU ILI OSPOSOBLJAVANJU
5. POSTANAK KORISNIKA NOVIH I NADOGRADENIH JAVNIH DIGITALNIH USLUGA, PROIZVODA I PROCESA
6. CN - POVEĆAN KAPACITET NOVIH ILI MODERNIZIRANIH ZDRAVSTVENIH USTANOVA

## O IGRI:

IGRA "36" JE NAMIJENJENA ZA 2 DO 4 IGRAČA. SAMA IGRA JE BAZIRANA NA EVROPSKIM POLITIKAMA KOJE SE PRIKAŽUJU KROZ RAZLIČITE KARTE. POSTOJI VIŠE RAZLIČITIH TIPOVA KARATA I TO:

-24 OBIČNE KARTE KOJE SU SASTAVLJENE OD 6 RAZLIČITIH OBLASTI PO 4 KARTE I ONE SE RAZLIKUJU PO BOJI. TE

KARTE SU OZNAČENE SAMO SA JEDNOM BOJOM, A TE BOJE SU:

PLAVA, ZELENA, LJUBIČASTA, ŽUTA, NARANDŽASTA I CRVENA.

-2 KARTE KOJE MOGU ZAMIJENITI BILO KOJU POTREBNU BOJU

-6 KARATA KOJE SU OZNAČENE SA PO DVIJE RAZLIČITE BOJE I ONE SLUŽE

KAO ZAMJENSKA KARTICA ZA POTREBNU BOJU.

-2 "ERASMUS +" KARTE KOJE VAM DAJU MOGUĆNOST RAZMJENE KARATA SA BILO KOJIM IGRAČEM

-2 KARTICE ZABRANA – "IZBAČENI STE IZ PARIŠKOG SPORAZUMA" I "VAŠ ROBOT ŠTETI OKRUŽENJU" KOJE SLUŽE KAO ZABRANA SAKUPLJANJA ODREĐENIH KARATA.

CILJ IGRE JESTE DA BUDEŠ PRVI KOJI ĆE SAKUPITI 4 KARTICE ISTE BOJE, ODNOSNO 4 KARTICE ISTE POLITIKE.

## DIJELJENJE:

PRIJE DIJELJENJA ŠPIL KARATA SE TREBA DOBRO PROMIJEŠATI. NAKON TOGA OSOBA SA DESNE STRANE PRESIJECA

ŠPIL I TAJ PRESIJEČENI DIO ŠPILA IDE NA DNO. DIJELJENJE SE RADI TAKO ŠTO SE SVAKOM IGRAČU DIJELI PO JEDNA

KARTA I TAKO SVE DOK NE DOBIJU SVI PO 5 KARATA, S TIM DA ĆE OSOBA KOJA SE NALAZI LIJEVO OD IGRAČA KOJI

MIJEŠA KARTE DOBITI 6 KARATA. U SLUČAJU DA NEKI IGRAČ ODMAH NA STARTU DOBIJE OBJE ZABRANE, ŠPIL

KARATA SE PONOVRNO MIJEŠA. KARTE KOJE OSTANU NAKON MIJEŠANJA SE STAVLJAJU NA NAZNAČENO MJESTO

NA PODLOZI TAKO ŠTO JE NALIČJE OKRENUTO PREMA GORE.

## IGRA:

IIGRAČ KOJI ZAPOČINJE IGRU RJEŠAVA SE NEPOTREBNE KARTE TAKO ŠTO JE STAVI NA NAZNAČENO MJESTO NA

PODLOZI U POLOŽAJU DA JE LICE OKRENUTO PREMA GORE. NAREDNI IGRAČ PRVO VUČE KARTICU I ON MOŽE BIRATI

SA KOJEG ĆE ŠPILA IZVUĆI KARTU. NA KRAJU SVOG POTEZA RJEŠAVA SE NEPOTREBNE KARTICE TAKO ŠTO JE

STAVLJA

NA ISTO MJESTO KAO I PRETHODNI IGRAČ. I TAKO SVE U KRUG. POBJEDNIK JE OSOBA KOJA PRVA SAKUPI 4

KARTICE ISTE BOJE S TIM DA MINIMALNO 3 KARTICE MORAJU PRIPADATI KATEGORIJI OBIČNIH KARTICA.